

活動内容報告書

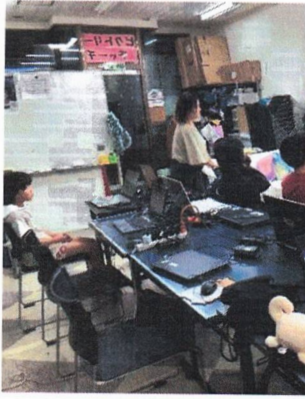
| 団体名 | | 一般社団法人 ビクトリーチャーチ | |
|-------|---------------|--|--|
| 直近3か月 | 2023年 11月 21日 | ゴミ拾いをしました。 | |
| | 2023年 12月 23日 | クリスマス会をしました。子ども50名,父兄6名、ボランティア3名、総勢59名。子ども食堂を立ち上げてから最高数となりました。開所日は20日でした。 | |
| | 2024年 1月 日 | 新年会をしました。20名近くの子どもが来ましたが、忙しくて写真を撮り忘れしました。コロナやインフルエンザ、風邪を引いた子が多く、居場所に来る子ども数が減少しました。スタッフの研修もあり開所日数は20日でした。 | |

活動風景の写真などを添付してください

別紙参照 n/o. 1, 2

コメント

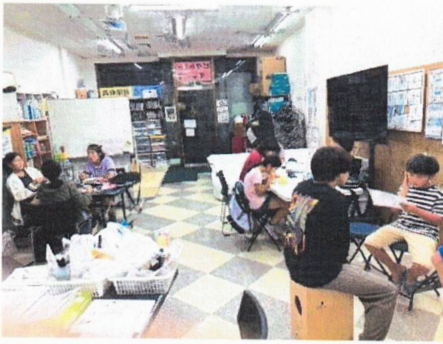
定期的にご支援くださり、まことにありがとうございます。おかげさまで居場所事業も学習支援事業も食支援事業も活発に行うことが出来ています。皆様の温かいご厚意とご支援に心からの感謝を申し上げます。



プログラミング学習支援の様子。



11月はハンドベルの練習で一生懸命



みんなで食べるとおいしいよ。食事風景



12月 今年のクリスマス会は、ピアノとフルート合奏をしました。あとはケーキを皆でデコレーションをして楽しみました。



1月



夜の居場所風景

みんな思い思いに過ごします。



「サンシャインゆいま〜る」は「沖縄を元気ににしたい!」という想いで、県内で活動する様々な団体様を寄付を通して支援する事業です。今回やこれまでの寄付金につきまして、皆様のご感想やご意見を通して、今後の活動に活かしていきたいと考えております。

団体様並びに利用者のご感想、ご意見、寄付金の使い道などについてご記入頂ければ幸いです。(店内やサンシャインHP等で掲載する場合があります。ご了承ください。)

団体様(代表・担当者)でご記入下さい。(氏名は未記入で構いません)

【団体名】(社) ビクトリ-4々-4 子どもの広場 in 那覇と我那霸

当団体はすべてを寄付でまかなっております。

毎年助成金を申請し、採択された助成金で活動していますが、助成金は申請したものの以外では使えませんし、助成金元の条件や決まりに沿わない場合も使うことが出来ません。たとえば、建て替えてしまったとか間違えて個人の口座から引き落とされてしまった等。また、人件費の制限も厳しくほぼボランティアの無償の働きに頼っています。そんな中、使用目的に事由が利くサンシャイン様からのご支援は本当にうれしく励まされております。今年は助成金元の決まりが厳しく結構ミスって助成金対象外となってしまった経費があったのですが、それに充てることが出来、本当に助かりました。有難う御座いました。